

Studiengänge

Ausführliche Informationen zu allen Studiengängen und das aktuelle Angebot finden Sie unter: www.htwk-leipzig.de/studienangebot/

Weitestgehende Akkreditierung der Studiengänge: Die exzellente Qualität von Studium und Lehre ist durch die Akkreditierung nach den Regeln des Akkreditierungsrates garantiert.

Stiftung zur Akkreditierung von Studiengängen in Deutschland
Akkreditierungsrat

Fakultät Angewandte Sozialwissenschaften

Frühpädagogik – Leitung/ Management

- Bachelor of Arts (berufsbegleitend)

Soziale Arbeit

- Bachelor of Arts
- Master of Arts (*1)

Fakultät Bauwesen

Architektur

- Bachelor of Arts
- Master of Arts

Bauingenieurwesen

- Bachelor of Engineering (*4)
- Master of Science

Change Management in der Wasserwirtschaft

- Master of Science (berufsbegleitend, *3)

Fakultät Elektrotechnik und Informationstechnik

Elektrotechnik und Informationstechnik

- Bachelor of Engineering (*4)
- Master of Science

Wirtschaftsingenieurwesen (Elektrotechnik)

- Bachelor of Engineering
- Master of Science

Fakultät Informatik, Mathematik und Naturwissenschaften

Angewandte Mathematik

- Bachelor of Science
- Master of Science

Informatik

- Bachelor of Science
- Master of Science

Medieninformatik

- Bachelor of Science
- Master of Science

Fakultät Maschinen- und Energietechnik

Energie- und Umwelttechnik

- Bachelor of Engineering (*4)
- Master of Engineering

Maschinenbau

- Bachelor of Engineering
- Master of Engineering

Wirtschaftsingenieurwesen (Maschinenbau und Energietechnik)

- Bachelor of Science (*4)
- Master of Science

Fakultät Medien

Bibliotheks- und Informationswissenschaft

- Bachelor of Arts
- Master of Arts (*5)

Buch- und Medienproduktion

- Bachelor of Engineering

Buchhandel / Verlagswirtschaft

- Bachelor of Arts

Crossmedia Publishing

- Master of Science (*2, *3)

Druck- und Verpackungstechnik

- Master of Engineering (*5)

Drucktechnik

- Bachelor of Engineering

Fernsehproduktion (aller 2 Jahre)

- Bachelor of Arts (nur kooperativ studierbar)

Medienmanagement

- Master of Engineering (*5)

Medientechnik

- Bachelor of Engineering

Museologie

- Bachelor of Arts

Verlags- und Handelsmanagement

- Master of Arts

Verpackungstechnik

- Bachelor of Engineering

Fakultät Wirtschaftswissenschaften

Betriebswirtschaft

- Bachelor of Arts
- Master of Arts

General Management

- Master of Arts

International Management

- Bachelor of Arts

Wirtschaftsingenieurwesen (Bau)

- Bachelor of Science
- Master of Science (ab WS 2013/14)

Sofern nicht anders angegeben starten alle Studiengänge zum Wintersemester.

*1) auch als Teilzeitstudium möglich, *2) nur im Externat studierbar, *3) kostenpflichtiger Studiengang, *4) auch als kooperativer/dualer Studiengang (Berufsausbildung und Studium) *5) Immatrikulation nur im Sommersemester

Der Weg zum Studium

Studieninteressierte informieren und bewerben sich an der HTWK Leipzig schnell und unkompliziert online unter:

www.htwk-leipzig.de/bewerbung/

Bewerbung für einen Bachelorstudiengang

Zulassungsvoraussetzungen:

- Allgemeine Hochschulreife (Abitur) oder
- Fachgebundene Hochschulreife oder
- Fachhochschulreife oder
- Meisterprüfung oder
- durch die HTWK Leipzig als gleichwertig bestätigte Bildungsnachweise.

Die Vergabe der Studienplätze erfolgt direkt an der HTWK Leipzig (örtlicher Numerus clausus) auf der Grundlage der zulassungsrechtlichen Vorschriften.

Bewerbung für einen Masterstudiengang

Die Bewerbung für einen Masterstudiengang setzt in der Regel einen qualifizierten Bachelorabschluss entsprechend der Studien- und Prüfungsordnung des gewählten Studienganges voraus. Abschlüsse von akkreditierten Bachelorausbildungsgängen an Berufsakademien werden als gleichwertig anerkannt.

Bewerbungszeitraum

Die Immatrikulation in das 1. Fachsemester erfolgt in der Regel zum Wintersemester. Die in der Übersicht gekennzeichneten Masterstudiengänge beginnen nur im Sommersemester.

Wintersemester: 1. Mai – 15. Juli (Ausschlussfrist)

Sommersemester: 1. Dezember – 15. Januar (Ausschlussfrist)

Studienberatung / Zulassungsamt

Dezernat Studienangelegenheiten
Eichendorffstraße 2, 04277 Leipzig
Anne Herrmann
Tel.: +49 (0) 341 3076-6156/-6512

studinf@k.htwk-leipzig.de

Ausländische Studienbewerber informieren sich auf der Webseite:

<http://www.htwk-leipzig.de/study>

Adressen der Fakultäten

Angewandte Sozialwissenschaften

Sekretariat Tel.: +49 (0) 341 3076-4346
Karl-Liebnecht-Straße 145 Fax: +49 (0) 341 3076-4402
04277 Leipzig www.sozwes.htwk-leipzig.de

Bauwesen

Dekanat Tel.: +49 (0) 341 3076-6213
Karl-Liebnecht-Straße 132 Fax: +49 (0) 341 3076-6461
04277 Leipzig bauwesen.htwk-leipzig.de

Elektrotechnik und Informationstechnik

Dekanat Tel.: +49 (0) 341 3076-1124
Wächterstraße 13 Fax: +49 (0) 341 3076-1243
04107 Leipzig www.eit.htwk-leipzig.de

Informatik, Mathematik und Naturwissenschaften

Dekanat Tel.: +49 (0) 341 3076-6488
Gustav-Freytag-Straße 42a Fax: +49 (0) 341 3076-6481
04277 Leipzig portal.imn.htwk-leipzig.de

Maschinen- und Energietechnik

Dekanat Tel.: +49 (0) 341 3076-4203
Koburger Straße 62 Fax: +49 (0) 341 3076-4202
04416 Markkleeberg fbme.htwk-leipzig.de

Medien

Dekanat Karl-Liebnecht-Straße Tel.: +49 (0) 341 3076-5428
Karl-Liebnecht-Straße 145 Fax: +49 (0) 341 3076-5455
04277 Leipzig

Dekanat Gutenbergplatz Tel.: +49 (0) 341 2170-306
Gutenbergplatz 2 – 4 Fax: +49 (0) 341 2170-308
04103 Leipzig www.fbm.htwk-leipzig.de

Wirtschaftswissenschaften

Dekanat Tel.: +49 (0) 341 3076-6538
Gustav-Freytag-Straße 42a Fax: +49 (0) 341 3076-6539
04277 Leipzig wiwi.htwk-leipzig.de

Impressum

Herausgeber

Rektorin der Hochschule für Technik,
Wirtschaft und Kultur Leipzig
Postfach 301166
04251 Leipzig

Redaktion

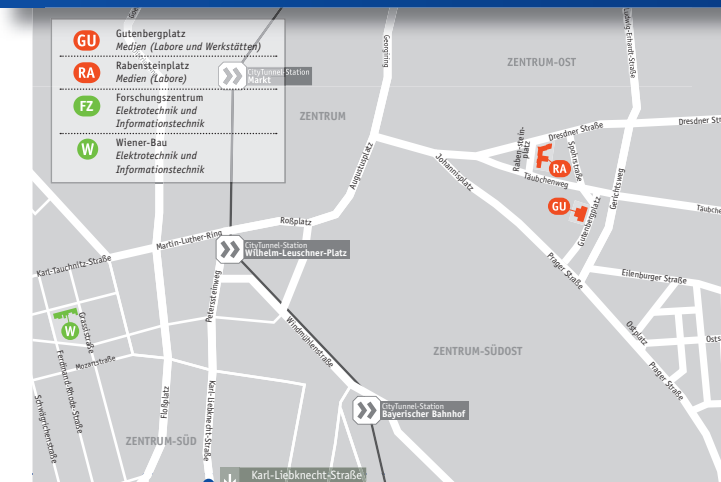
Hochschulmarketing,
Stefan Schmeißer

Gesamtherstellung

simons & schreiber WA GmbH
im Stelzenhaus, Leipzig
Redaktionsschluss
01.09.2011

Fotonachweis

Titel, Fotolia; S. 1 – S. 2 LTM – Schmidt
Weitere: HTWK Leipzig



Campus der HTWK Leipzig



Wissen.schafft.Verbindung

HOCHSCHULE FÜR TECHNIK, WIRTSCHAFT UND KULTUR LEIPZIG
University of Applied Sciences

HTWK
Leipzig

Hochschule kompakt

Akademische Vielfalt auf einen Blick

Wissen.schafft.Verbindung



www.htwk-leipzig.de



Hochschule für Technik, Wirtschaft und Kultur Leipzig

Die Hochschule für Technik, Wirtschaft und Kultur Leipzig (HTWK Leipzig) wurde 1992 als Fachhochschule gegründet, entstand jedoch nicht neu, sondern setzt eine lange Tradition akademischer Bildung in Leipzig fort. Sie gehört mit etwa 7000 Studierenden zu den größten Fachhochschulen Deutschlands. Kennzeichen der HTWK Leipzig ist das praxisorientierte Studium, das nach intensiver und kurzer Studiendauer zu den akkreditierten Abschlüssen Bachelor oder Master führt. Das Studium ist auf die Anforderungen der Arbeitswelt ausgerichtet und bereitet auf anspruchsvolle akademische Berufe in ingenieur-, wirtschafts-, sozial- und kulturwissenschaftlichen Bereichen vor.

Vorteile eines Studiums an der HTWK Leipzig

- individuelle Studienatmosphäre
- enger Praxisbezug
- starke Forschung
- Leipzig – die Studentenstadt
- internationales Flair
- kurze Wege
- Studieren in kleinen Gruppen
- aktives Campusleben
- Promotion gemeinsam mit Universitäten möglich
- Studieren mit Kind wird unterstützt
- modernste Ausstattung, neue Labore & Ateliers
- keine Studiengebühren

LEIPZIG – Eine Stadt zum Studieren

Leipzig ist eine lebendige Stadt. Aufgrund ihrer weltoffenen und kreativen Atmosphäre war sie schon immer als Studienort sehr beliebt. Die Stadt mit ihren mehr als 500 000 Einwohnern hat viele Namen: Stadt des Handels und der Messen, des Buches und der Medien, der Wissenschaft und der Kultur. **Für junge Leute** gibt es in Leipzig Programm rund um die Uhr – Musik, Theater, Kabarett, Kino, Sport – und natürlich möchte kein Student die nächtelangen Gespräche in Cafés, Studentenclubs, Kneipen und Szenetreffs missen. Das Neuseenland und die vielen grünen Inseln in der Stadt runden das Freizeitangebot ab.

Für Goethe, Lessing, Leibniz oder Kästner war Leipzig ein Ort zum Studieren. Genau wie sie wählen seit fast 600 Jahren immer wieder junge Menschen Leipzig als Studienstandort und als zweite Heimat. Der Thomanerchor und das Gewandhausorchester sind eng mit den Namen von Johann Sebastian Bach und Felix Mendelssohn Bartholdy verbunden. Sie sind weit über die Grenzen hinaus Botschafter der lebendigen und reichen Kultur und des Geistes der Stadt.



Serviceeinrichtungen

Die Hochschulbibliothek

sammelt, erschließt und vermittelt Informationsquellen für Lehre, Forschung und Studium. Sie verfügt über:

- ca. 300 000 Bestandseinheiten, 530 Fachzeitschriften im Print
- den Zugriff auf ca. 200 Datenbanken und ca. 20 000 elektronische Zeitschriften im Volltext
- eine digitale DIN-Auslegestelle, die sämtliche DIN-Normen sowie VDE-Vorschriften und VDI-Richtlinien enthält
- eine Informationsvermittlungsstelle, die bei Online-Recherchen in Datenbanken unterstützt

Telefon Auskunft und Ausleihe: +49 (0) 341 3076-6593



Das Hochschulsprachenzentrum

verantwortet die curriculare fach- und berufsbezogene Fremdsprachenausbildung in Englisch, Französisch, Russisch, Spanisch und Deutsch für Ausländer. Ein Multimedia-Sprachlernzentrum bietet aktuelle Medien für den individuellen Spracherwerb. Außerdem werden an der HTWK Leipzig Kurse in vielen Sprachen angeboten, die auf den Erwerb Internationaler Zertifikate ausgerichtet sind, z. B.

- Englisch: Cambridge ESOL, IELTS
- Wirtschaftsenglisch: Londoner IHK und
- Wirtschaftsrussisch: Moskauer Puschk-Institut

Das Hochschulsportzentrum

hat Angebote in über 50 Sportarten. Dabei können die Studierenden zwischen Kursen, angeleitet durch einen qualifizierten Übungsleiter, und freien Treffzeiten wählen. Die zahlreichen Mittwochsturniere sind sehr beliebt. Dank einer bestens ausgestatteten Sporthalle mit eigenen Fitnessräumen findet sich für jeden Interessenten das passende Angebot. Auf der Homepage des Hochschulsports www.sport.htwk-leipzig.de gibt es alle wichtigen Informationen zur Einschreibung, den Sportarten, den verschiedenen Camps und vieles mehr.

Hochschulzentrum für überfachliche Bildung

Das Hochschulzentrum für überfachliche Bildung (HUB) koordiniert und realisiert die Angebote für Studenten, welche über die rein fachlichen Qualifikationen hinausgehen. Kernbereiche sind das Studium generale und das **CAREEROffice**. Das Portfolio des HUB wird durch die Angebote der hochschulübergreifenden Selbst Management Initiative **LEipzig (SMILE)** ergänzt. Mit seinen individuellen Beratungen, Exkursionen, Workshops und Vorlesungsreihen vermittelt das HUB soziale Kompetenzen und Handlungskompetenzen, die von Unternehmen der Wirtschaft vermehrt nachgefragt werden und die Studierenden bei ihrem erfolgreichen Einstieg in die Arbeitswelt unterstützen.

Studium generale

Tel.: +49 (0) 341 3076-6219

✉ studiumgenerale@htwk-leipzig.de

🌐 www.htwk-leipzig.de/studium-generale

CAREEROffice

Tel.: +49 (0) 341 3076 7049

✉ career.office@htwk-leipzig.de

🌐 www.htwk-leipzig.de/career-office

SMILE

Tel.: +49 (0) 341/3076-6459

✉ hartung@wiwi.htwk-leipzig.de

🌐 www.htwk-leipzig.de/smile



Internationale Beziehungen

Internationale Erfahrung und interkulturelle Kenntnisse gelten heute für Hochschulabsolventen als unverzichtbare Qualifikationen. Unabhängig vom späteren Arbeitsort – ob in Deutschland oder im Ausland – müssen Fachkräfte in der Lage sein, mit internationalen Geschäftspartnern oder Kollegen zusammenzuarbeiten.

Das Akademische Auslandsamt der HTWK Leipzig unterstützt Studierende bei der Realisierung von Auslandsaufenthalten durch individuelle Beratung, Vergabe von Fördermitteln sowie die Pflege von Hochschulpartnerschaften zu mehr als 70 Hochschulen im Ausland, z. B. in Schottland, China oder Australien. Über die Teilnahme am ERASMUS-Programm der Europäischen Union profitieren Studierende vom vereinfachten Bewerbungsverfahren bei Partnerhochschulen, der Anerkennung der Studienleistungen im Ausland auf das Studium zu Hause auf Grundlage des European Credit Transfer and Accumulation Systems sowie von einer finanziellen Unterstützung für Reise- und Lebenshaltungskosten im Ausland.

Ungefähr 10% aller Studierenden der HTWK Leipzig kommen aus dem Ausland. Das Akademische Auslandsamt und das Dezernat für Studienangelegenheiten beraten Interessenten aus dem Ausland und Studenten unserer Partnerhochschulen über das Studienangebot und den Bewerbungsablauf und unterstützen bei der Integration in das Studium in Leipzig. Internationale Kontakte lassen sich also auch in Leipzig knüpfen!

Weitere Informationen gibt es unter:

🌐 www.htwk-leipzig.de/de/internationales/

Akademisches Auslandsamt

Telefon: +49 (0) 341 3076-6244

✉ internationales@htwk-leipzig.de

Forschung und Entwicklung

Die Hochschule für Technik, Wirtschaft und Kultur Leipzig gehört zu den forschungsstarken deutschen Fachhochschulen. An ihren sieben Fakultäten wird auf vielfältigen Gebieten geforscht. Forschungsschwerpunkte werden in drei Profildbereichen gesetzt.



HTWK Leipzig

Forschungs- und Projektmanagement

Dipl.-Ing. Dirk Lippik

Telefon: + 49 (0) 341 3076-6536

✉ forschung@htwk-leipzig.de

🌐 www.htwk-leipzig.de/de/forschung-und-kooperation

Forschungs- und Transferzentrum Leipzig e.V. an der HTWK Leipzig

Geschäftsstelle

Dr. Andrea Barton

Telefon: +49 (0) 341 3076-1191

✉ info@ftz-leipzig.de

🌐 www.ftz-leipzig.de